



Övertagande av hemsjukvård Skellefteå

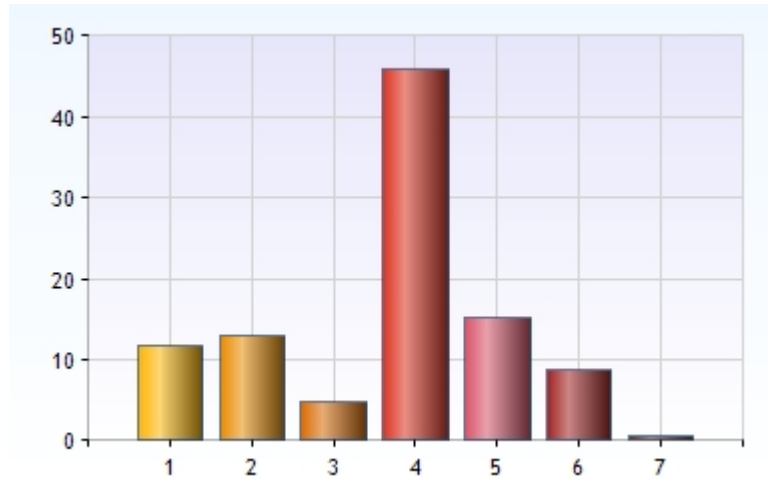
Svar: 170/351=48%

1. Bakgrundsinformation

Besvarad av: 170 (97%) Ej besvarad av: 5 (3%)

Ange inom vilket yrke du arbetar

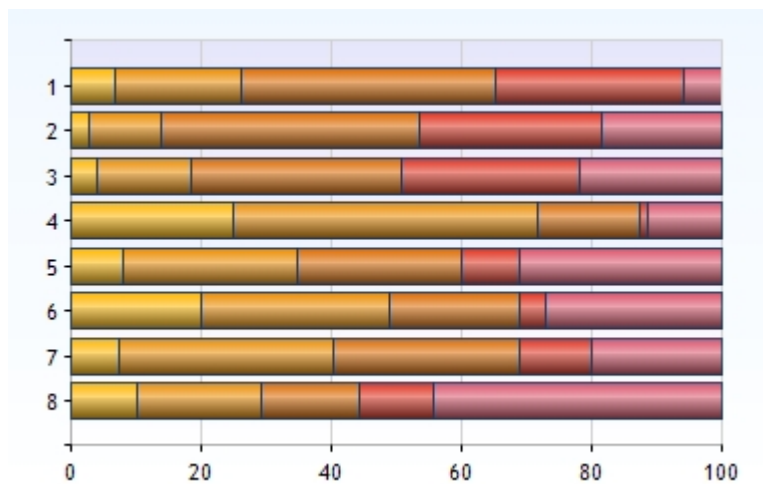
1	Biståndshandläggare	20 (12%)
2	Hemtjänstchef	22 (13%)
3	Chef inom hälso- och sjukvården	8 (5%)
4	Sjuksköterska	78 (46%)
5	Arbetsterapeut	26 (15%)
6	Sjukgymnast	15 (9%)
7	Annat	1 (1%)



2. Patientfokus/Helhetssyn och samordning av insatser

Välj ett svarsalternativ per påstående

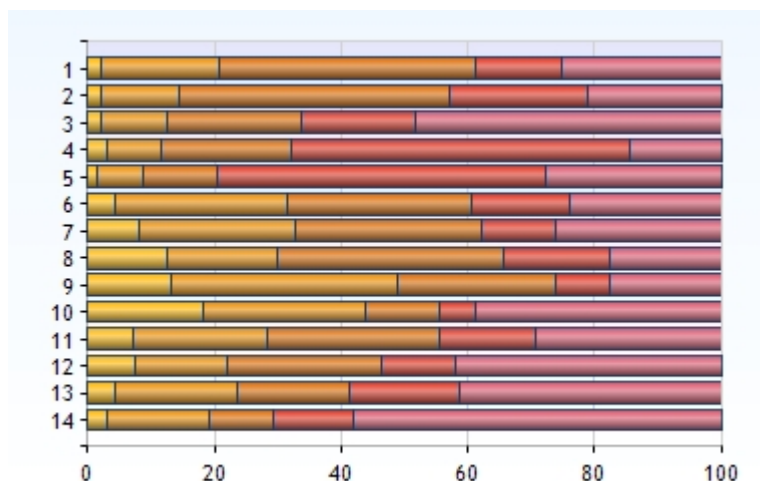
	Instämmer helt ■	Instämmer till stor del ■	Instämmer till viss del ■	Instämmer inte ■	Vet ej/ingen uppfattning ■	Svar
1 1. Definitionen för när en patient ska bli hemsjukvårdspatient är tydlig	10 (7%)	30 (20%)	60 (39%)	44 (29%)	9 (6%)	153/175 (87%)
2 2. Definitionen för när en patient ska bli hemsjukvårdspatient följs	4 (3%)	17 (11%)	61 (40%)	43 (28%)	28 (18%)	153/175 (87%)
3 3. Samarbetet mellan hemsjukvården och primärvården fungerar tillfredställande	6 (4%)	22 (14%)	49 (32%)	42 (28%)	33 (22%)	152/175 (87%)
4 4. Samarbetet mellan hemsjukvården och hemtjänsten fungerar tillfredställande	38 (25%)	71 (47%)	24 (16%)	2 (1%)	17 (11%)	152/175 (87%)
5 5. Samarbetet mellan hemsjukvården och förvaltningens biståndsenhet* (*eller motsvarande) fungerar tillfredställande	12 (8%)	41 (27%)	38 (25%)	14 (9%)	47 (31%)	152/175 (87%)
6 6. Samarbetet mellan legitimerad personal och övrig personal har förbättrats sedan kommunaliseringen av hemsjukvården	30 (20%)	44 (29%)	30 (20%)	6 (4%)	41 (27%)	151/175 (86%)
7 7. Personalkontinuiteten för hemsjukvårdspatienterna är tillfredställande	11 (7%)	50 (33%)	43 (28%)	17 (11%)	30 (20%)	151/175 (86%)
8 8. Personalkontinuiteten för hemsjukvårdspatienterna har förbättrats sedan kommunaliseringen av hemsjukvården	15 (10%)	29 (19%)	23 (15%)	17 (11%)	67 (44%)	151/175 (86%)



3. Vårdkvalitet och patientsäkerhet






Välj ett svarsalternativ per påstående

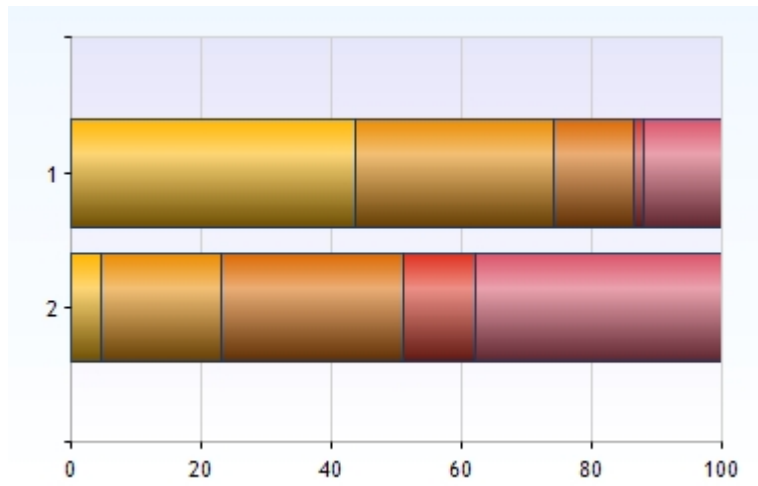
	Instämmer helt ■	Instämmer till stor del ■	Instämmer till viss del ■	Instämmer inte ■	Vet ej/ingen uppfattning ■	Svar
1 1. Informationsöverföringen mellan hemsjukvården och slutenvården fungerar tillfredsställande	3 (2%)	26 (19%)	56 (40%)	19 (14%)	35 (25%)	139/175 (79%)
2 2. Informationsöverföringen mellan hemsjukvården och primärvården fungerar tillfredsställande	3 (2%)	17 (12%)	59 (43%)	30 (22%)	29 (21%)	138/175 (79%)
3 3. Kvaliteten på informationsöverföringen har förbättrats sedan kommunaliseringen av hemsjukvården	3 (2%)	14 (10%)	29 (21%)	25 (18%)	66 (48%)	137/175 (78%)
4 4. Rutin för samordnad individuell plan (SIP) är tydlig	4 (3%)	12 (9%)	28 (20%)	73 (53%)	20 (15%)	137/175 (78%)
5 5. Rutin för samordnad individuell plan (SIP) följs	2 (1%)	10 (7%)	16 (12%)	71 (52%)	38 (28%)	137/175 (78%)
6 6. Rutin för att initiera hembesök av den kommunala hälso- och sjukvården är tydlig	6 (4%)	37 (27%)	40 (29%)	21 (15%)	33 (24%)	137/175 (78%)
7 7. Rutin för att initiera hembesök av den kommunala hälso- och sjukvården följs	11 (8%)	34 (25%)	40 (29%)	16 (12%)	36 (26%)	137/175 (78%)
8 8. Ansvaret för gemensam planering inom kommunen är tydligt för hemsjukvårdspatienter som har behov av hälso- och sjukvårdsinsatser och socialtjänstinsatser	17 (12%)	24 (18%)	49 (36%)	23 (17%)	24 (18%)	137/175 (78%)
9 9. Patientsäkerheten för hemsjukvårdspatienterna är hög	18 (13%)	49 (36%)	34 (25%)	12 (9%)	24 (18%)	137/175 (78%)
10 10. Patientsäkerheten har förbättrats sedan kommunaliseringen av hemsjukvården	25 (18%)	35 (26%)	16 (12%)	8 (6%)	53 (39%)	137/175 (78%)
11 11. Rutin för avvikelshantering inom hemsjukvården är tydlig	10 (7%)	29 (21%)	37 (27%)	21 (15%)	40 (29%)	137/175 (78%)
12 12. Rutin för avvikelshantering inom hemsjukvården följs	10 (7%)	20 (15%)	33 (24%)	16 (12%)	57 (42%)	136/175 (78%)
13 13. Läkarmedverkan från landstinget fungerar tillfredsställande* (*läkarmedverkan inom hälso- och sjukvård i ordinärt boende)	6 (4%)	26 (19%)	24 (18%)	24 (18%)	56 (41%)	136/175 (78%)
14 14. Arbetet med läkemedelsgenomgångar fungerar tillfredsställande	4 (3%)	22 (16%)	14 (10%)	17 (12%)	79 (58%)	136/175 (78%)



4. Tillgänglighet

Välj ett svarsalternativ per påstående

	Instämmer helt 	Instämmer till stor del 	Instämmer till viss del 	Instämmer inte 	Vet ej/ingen uppfattning 	Svar
1 1. Kommunens övertagande av hemsjukvården har förbättrat förutsättningarna för tillgänglig vård och omsorg i hemmet dygnet runt	59 (44%)	41 (30%)	17 (13%)	2 (1%)	16 (12%)	135/175 (77%)
2 2. Hemsjukvården får tillräckligt stöd från landstingets specialistfunktioner, t.ex. för palliativ vård och psykisk ohälsa	6 (4%)	25 (19%)	38 (28%)	15 (11%)	51 (38%)	135/175 (77%)



5. Undvikande av parallella organisationer

Välj ett svarsalternativ per påstående

	Instämmer helt ■	Instämmer till stor del ■	Instämmer till viss del ■	Instämmer inte ■	Vet ej/ingen uppfattning ■	Svar
1 1. Ansvarsgränserna mellan hemsjukvården och primärvården är tydliga	1 (1%)	24 (18%)	45 (34%)	46 (35%)	17 (13%)	133/175 (76%)
2 2. Ansvarsgränserna mellan kommunens hälso-och sjukvård och primärvården har förtydligats sedan kommunaliseringen av hemsjukvården	5 (4%)	12 (9%)	41 (31%)	34 (26%)	41 (31%)	133/175 (76%)
3 3. Kommunaliseringen av hemsjukvården har på organisatorisk nivå förbättrat förutsättningarna för effektivare resursanvändning	5 (4%)	29 (22%)	35 (26%)	20 (15%)	44 (33%)	133/175 (76%)
4 4. Hemsjukvården har följts upp och utvärderats i tillräcklig omfattning. Fokus på organisation, ekonomi och verksamhet	1 (1%)	11 (8%)	22 (17%)	49 (37%)	50 (38%)	133/175 (76%)

