

Vandra i Skellefteå!

KRAFTLEDEN

Längd: 18 kilometer

Sträcka: Skellefteå – Skelleftehamn

Start: Parkeringen vid start av Vitbergets elljusspår eller vid ställverket i slutet av Blåsaregatan, Skelleftehamn.

Beskrivning: Leden går genom blandskog, förbi myrar och stenhällar.

Bra att veta: Längs leden finns ett antal rastplatser med vindskydd.

Sevärdheter: Här hittar du bland annat kolarkoja och kolbotten, rösen, minnesstenar, gamla kilometer- och milstolpar.

Ansvarig för leden: Bergsbyns sportklubb

Mer information: www.skelleftea.se/vandring

Har du sett något som bör åtgärdas efter leden?

Kontakta ansvarig förening eller gå in på vår webb: www.skelleftea.se/kontakt

Övriga vandringsleder:

Furuögrundsleden | Gruvstigen | Kalvträsklederna | Kulturvandring i Bissjön | Kyrkstigen | Linnéstigen | Mineralleden
Nasaleden | Naturstigen Vitberget | Risböle fåbodstig
Risåleden | Storbäcksleden | Åbyälvleden | Öbergsleden

Skellefteås natur är härlig att upptäcka och storslagen att uppleva. Här hittar du många utmärkta platser att vandra på.

Kraftleden

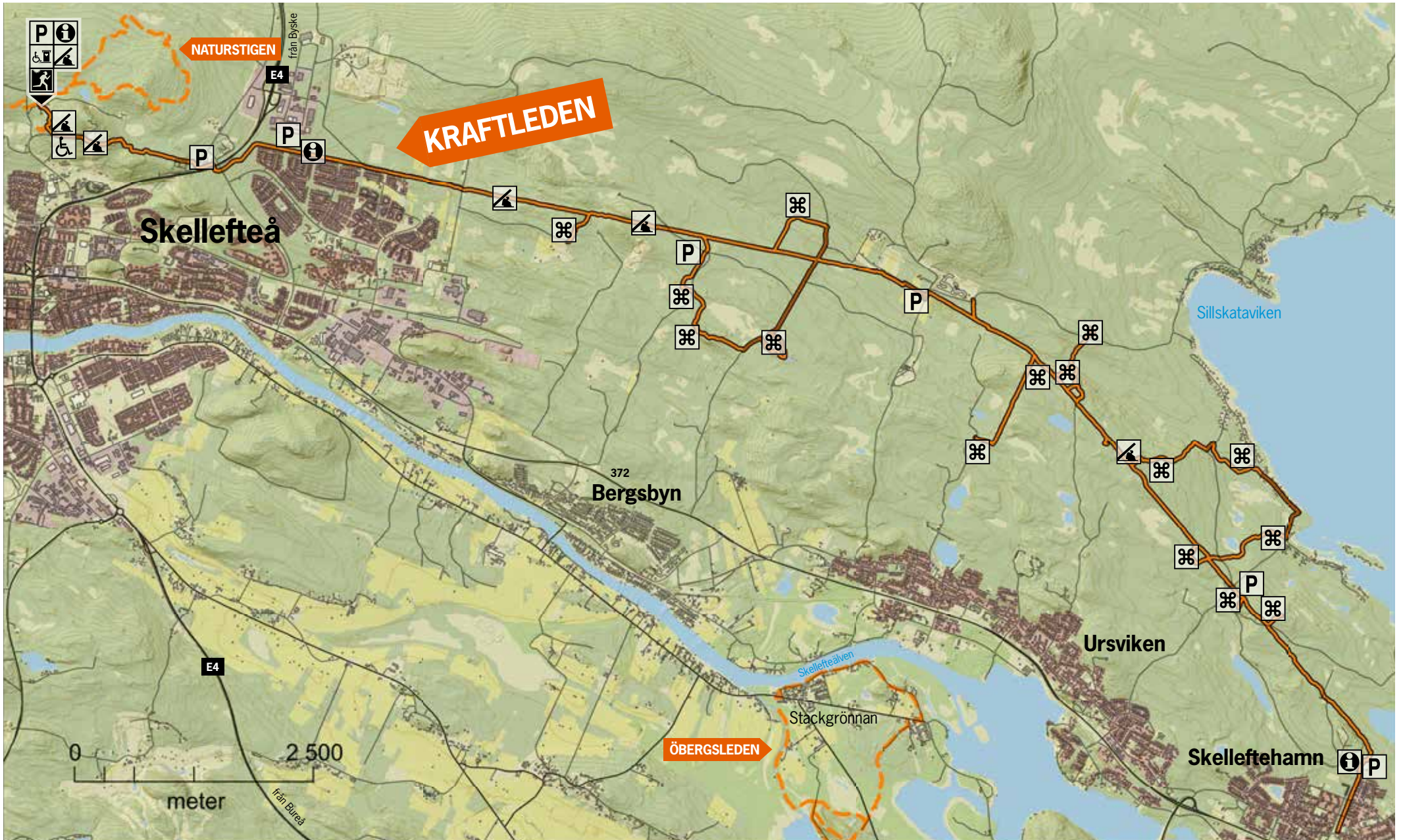
NATURSKÖN VANDRINGSLED GENOM BLANDSKOG,
FÖRBI MYRAR OCH STENHÄLLAR | 18 KM



SKELLEFTEA .

+46 (0)910 73 50 00
www.skelleftea.se/kontakt

SKELLEFTEA .



- | | | |
|--|---|---|
|  Parkering |  Vindskydd |  Sevärdhet |
|  Infomation |  Elljusspår | |
|  Torrtoa anpassad för rörelsehindrad |  Anpassat för rörelsehindrad | |